

La vie associative en Seine-Saint-Denis

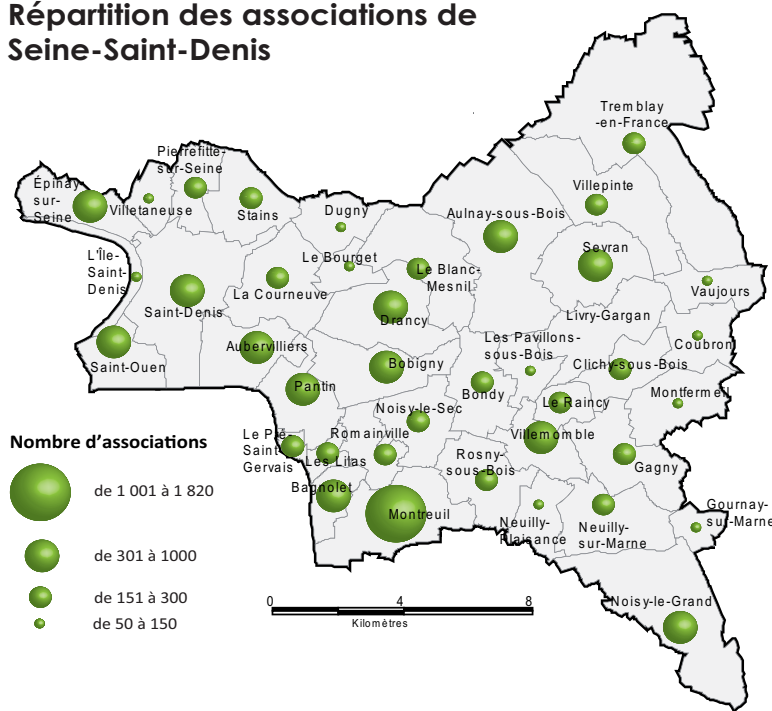
Monographie

Synthèse 2011

La cohésion sociale et la promotion de la qualité de vie constituent des enjeux prioritaires pour l'Île-de-France. En raison du rôle essentiel que jouent les associations dans l'animation des territoires, l'Etat a vocation, afin de renforcer l'efficacité des politiques publiques, d'améliorer la connaissance des associations franciliennes. Une base de données régionale de la vie associative active est aujourd'hui en cours de constitution à l'initiative de la Direction régionale de la jeunesse, des sports et de la cohésion sociale. L'étude relative au département de la Seine-Saint-Denis constitue la première étape d'une démarche qui sera étendue progressivement à l'ensemble du territoire régional.

La situation de la Seine-Saint-Denis

Répartition des associations de Seine-Saint-Denis



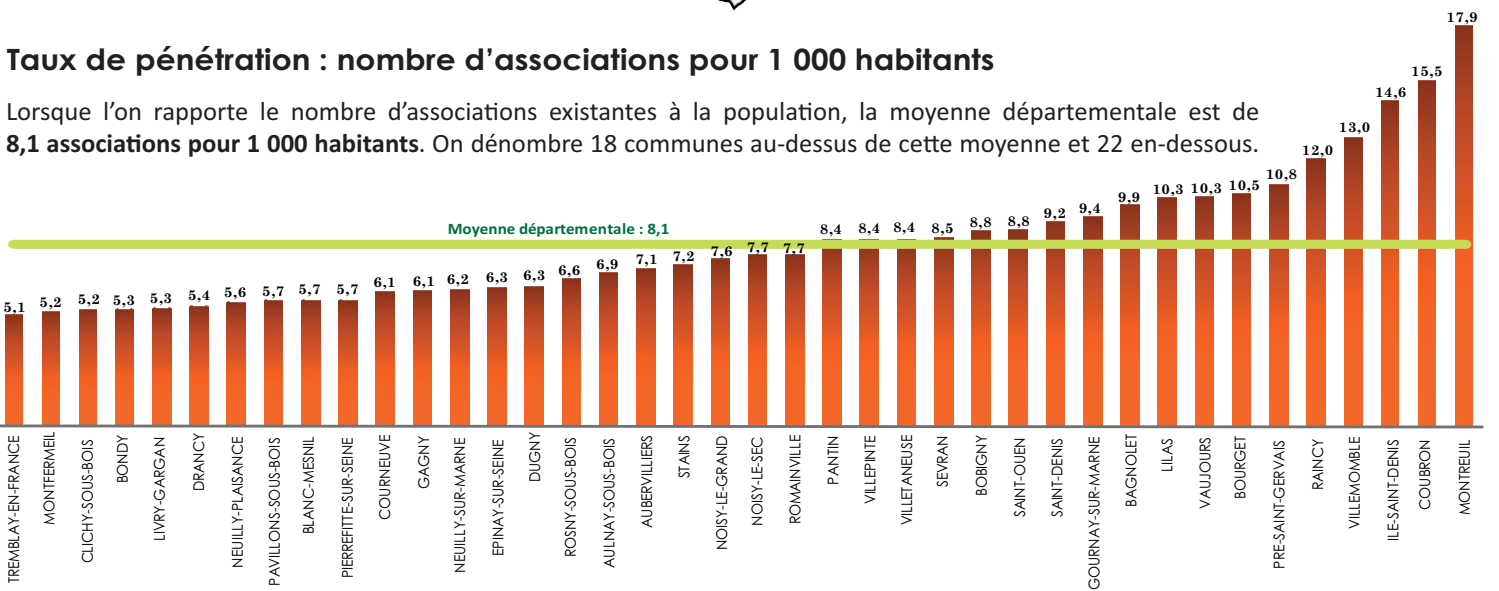
Plus de 12 100 associations en activité
1 336 associations créées en 2009
(3^e rang de la région Ile-de-France
et 12^e rang national)
soit **10%** des créations franciliennes

Le recensement des associations de la Seine-Saint-Denis a permis de dénombrer plus de 12 100 associations actives sur le territoire départemental.

Les communes ayant plus de 300 associations actives se situent plus particulièrement autour de la limite avec Paris ; les communes ayant le moins d'associations sont limitrophes du département de la Seine-et-Marne. La proximité de Paris et de son dynamisme peut être une explication de cette répartition géographique.

Taux de pénétration : nombre d'associations pour 1 000 habitants

Lorsque l'on rapporte le nombre d'associations existantes à la population, la moyenne départementale est de **8,1 associations pour 1 000 habitants**. On dénombre 18 communes au-dessus de cette moyenne et 22 en-dessous.



Éléments de méthodologie

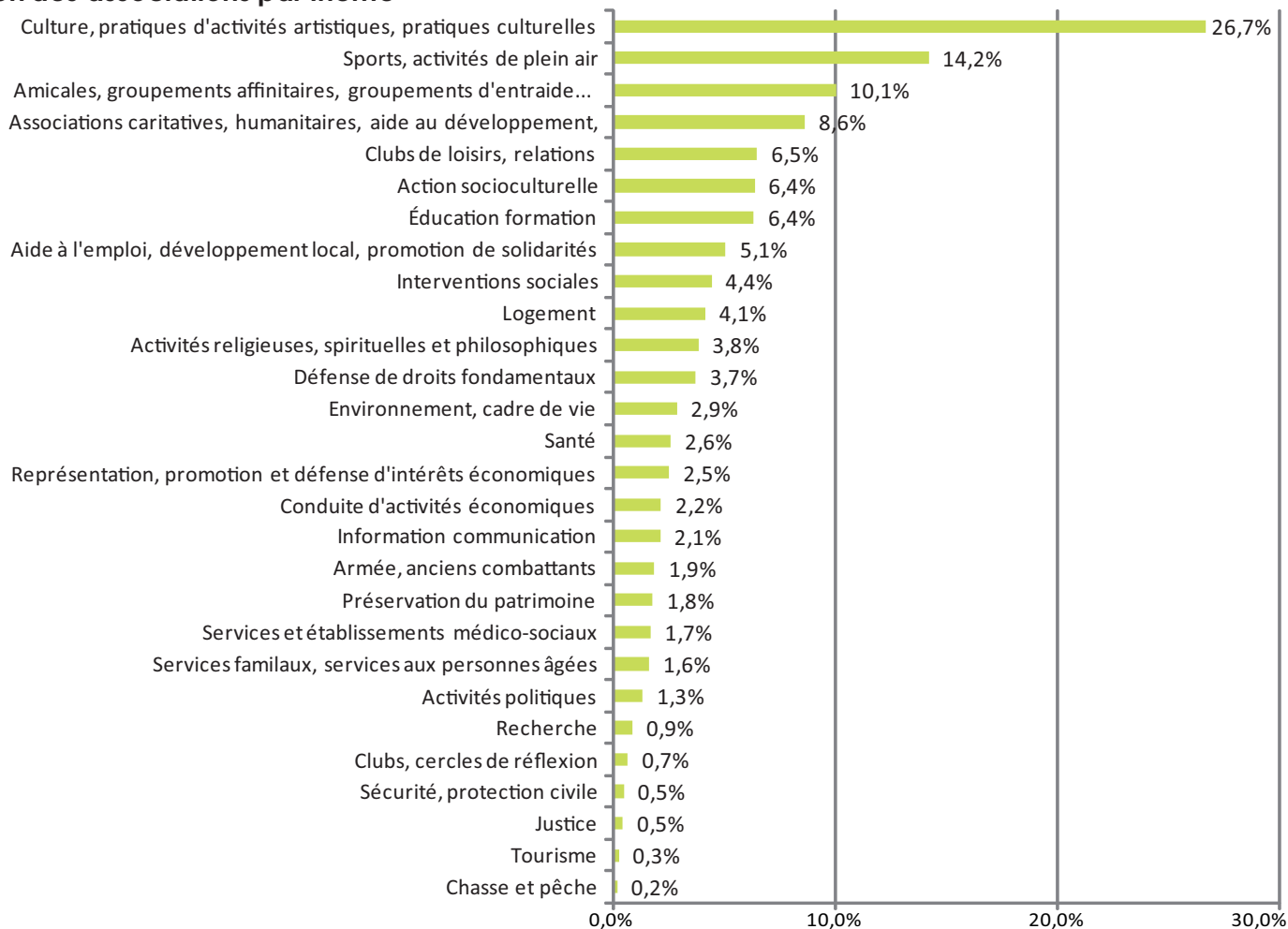
Chaque association est classée selon son objet à partir de la nomenclature WALDEC (Web des Associations Librement DECLarées) établie par les services administratifs chargés de les enregistrer au Journal officiel de la République française. Cette dernière est constituée de 28 rubriques appelées « thèmes » et de 268 sous-rubriques dites « sous-thèmes ». La méthode adoptée permet de pouvoir attribuer à chaque association développant plusieurs activités, jusqu'à 3 thèmes et jusqu'à 12 sous-thèmes. De ce fait, les graphes ci-dessous dépassent 100%. A partir de cette classification, plusieurs thèmes ont été assemblés pour ne former plus que 9 grands secteurs d'activité.

Les 28 thèmes d'activité

Les trois thèmes les plus importants représentent à eux seuls plus de 50% de l'ensemble des 28 thèmes.

Le thème « Culture, pratique d'activités artistiques, pratiques culturelles » est le plus représenté avec 3 240 associations, soit plus du quart de l'ensemble. Il est suivi du thème « Sports et activités de plein air » : 1 728 associations, soit 14 % du total, puis du thème « Amicales, groupements affinitaires, groupements d'entraide » : 1 221 associations soit 10 %.

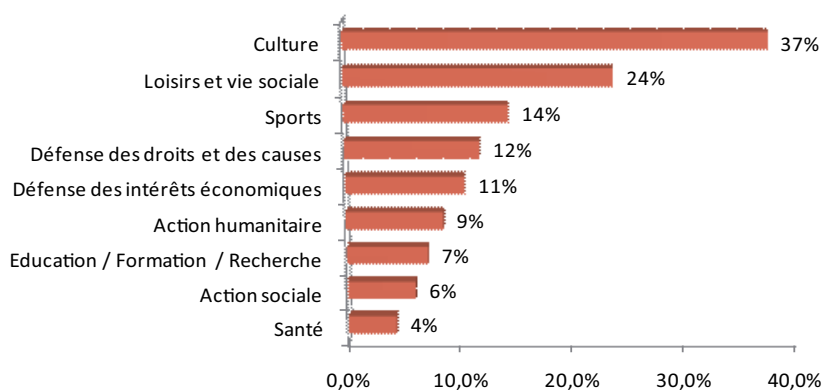
Répartition des associations par thème



Les 9 secteurs d'activité

Le secteur « Culture et action socioculturelle » est le plus important des neuf secteurs : il représente 37 % du total. On trouve « Loisirs et vie sociale » en deuxième position : 24 % avec 2 865 associations. Le secteur « Sports » réunit 1 750 associations, soit 14% de l'ensemble. Ce secteur est le troisième en Seine-Saint-Denis alors qu'il est le premier en France métropolitaine avec 24,1%.

Répartition des associations selon le secteur d'activité



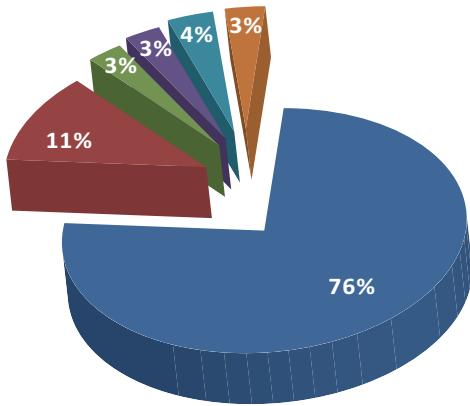
1 association sur 2 agit dans le secteur culturel et/ou sportif

Le niveau territorial d'activité des associations

Une aire d'intervention principalement locale

76 % des associations interviennent à l'échelon communal ou infra-communal

Taux d'associations par niveau territorial d'activité



Les associations de la Seine-Saint-Denis ont pour terrain d'action privilégié le territoire local. Les 3/4 des associations (76%) interviennent à l'échelon communal ou infra-communal et 11% à l'échelon intercommunal. Les associations intervenant à l'échelon supra-communal en représentent 24%.

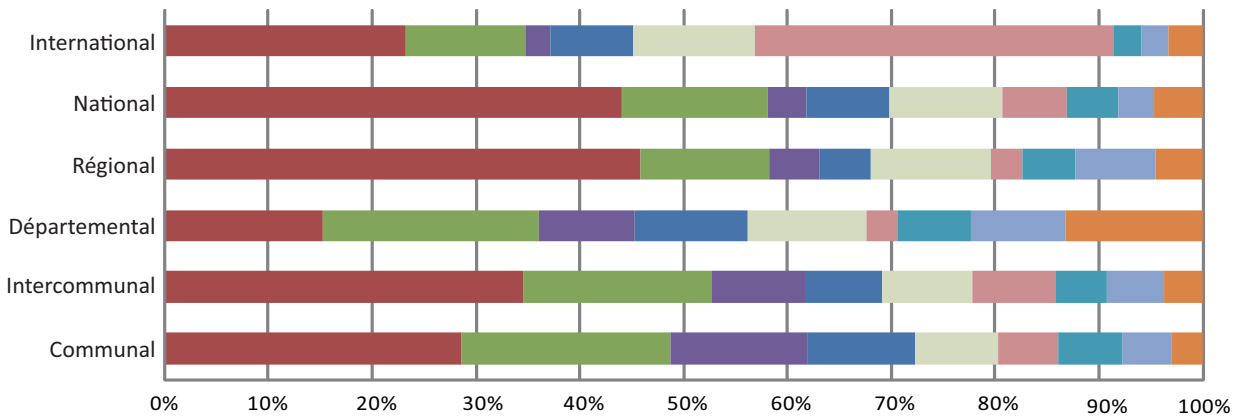
La situation très urbaine du département de la Seine-Saint-Denis, le nombre de villes (32 communes ayant plus de 15 000 habitants) et une densité forte de population favorisent une vie associative de quartier et expliquent le taux élevé de 76% d'associations intervenant à l'échelon de la commune pour la Seine-Saint-Denis.

■ Communal ■ Intercommunal ■ Départemental ■ Régional ■ National ■ International

➔ **Une sous représentation des associations actives à l'échelon national ou international**
Des aires d'intervention qui varient peu selon les secteurs d'activité

Poids des secteurs d'activité par niveau territorial

Découpage du niveau territorial d'activité par secteurs d'activité



	Communal	Intercommunal	Départemental	Régional	National	International
■ Culture et action socioculturelle	29%	35%	15%	46%	44%	23%
■ Loisirs et vie sociale	20%	18%	21%	12%	14%	12%
■ Sports	13%	9%	9%	5%	4%	2%
■ Défense des droits et des causes	10%	7%	11%	5%	8%	8%
■ Défense des intérêts économiques	8%	9%	12%	12%	11%	12%
■ Action humanitaire	6%	8%	3%	3%	6%	35%
■ Education, formation, insertion	6%	5%	7%	5%	5%	3%
■ Action sociale	5%	5%	9%	8%	3%	3%
■ Santé	3%	4%	13%	5%	5%	3%

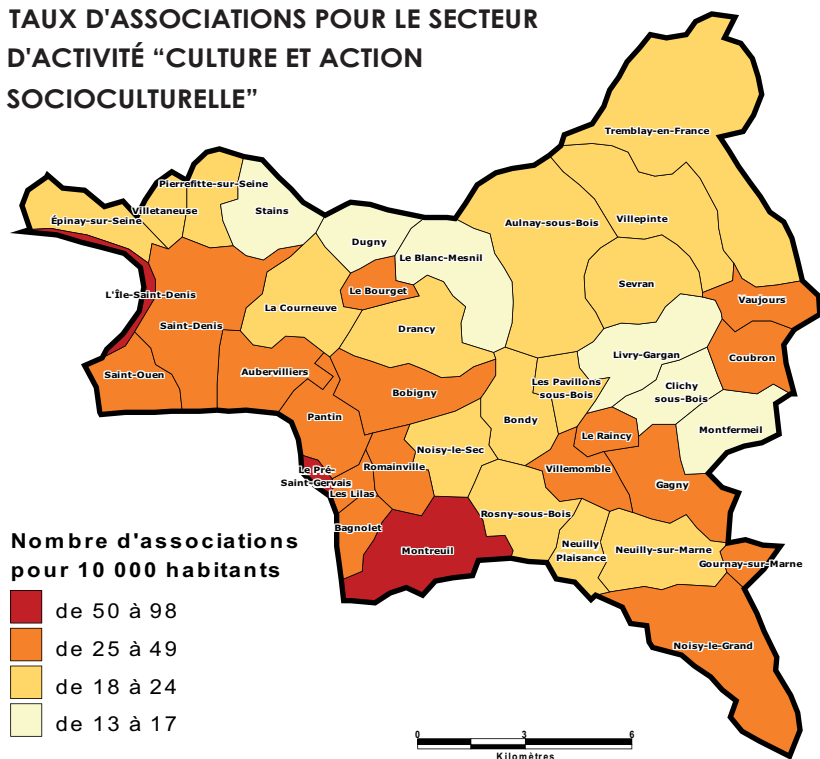
Lire : sur l'ensemble des associations intervenant au niveau communal, 29% appartient au secteur « culture ».

Disposer d'une monographie de la vie associative à l'échelle du département de la Seine-Saint-Denis permet d'en dégager les grandes tendances, de repérer les disparités et les similitudes sectorielles et spatiales. Elle apporte des informations qui éclairent l'activité des associations et traduisent le fait que les caractéristiques de cette vie associative sont étroitement liées au profil de leurs « fondateurs » et à la vie du département, à son histoire et sa géographie, à son évolution démographique, sociale, économique et politique. La présente photographie du département doit être accompagnée d'un travail sur la question du bénévolat, de l'emploi et des financements notamment, pour appréhender l'impact des associations sur la vie économique et la cohésion sociale et répondre au mieux aux besoins de ceux qui les font vivre.

Zoom sur ...

« Culture et action socioculturelle » : Un secteur majoritairement tourné vers la pratique d'activités et la promotion artistique

TAUX D'ASSOCIATIONS POUR LE SECTEUR D'ACTIVITÉ "CULTURE ET ACTION SOCIOCULTURELLE"



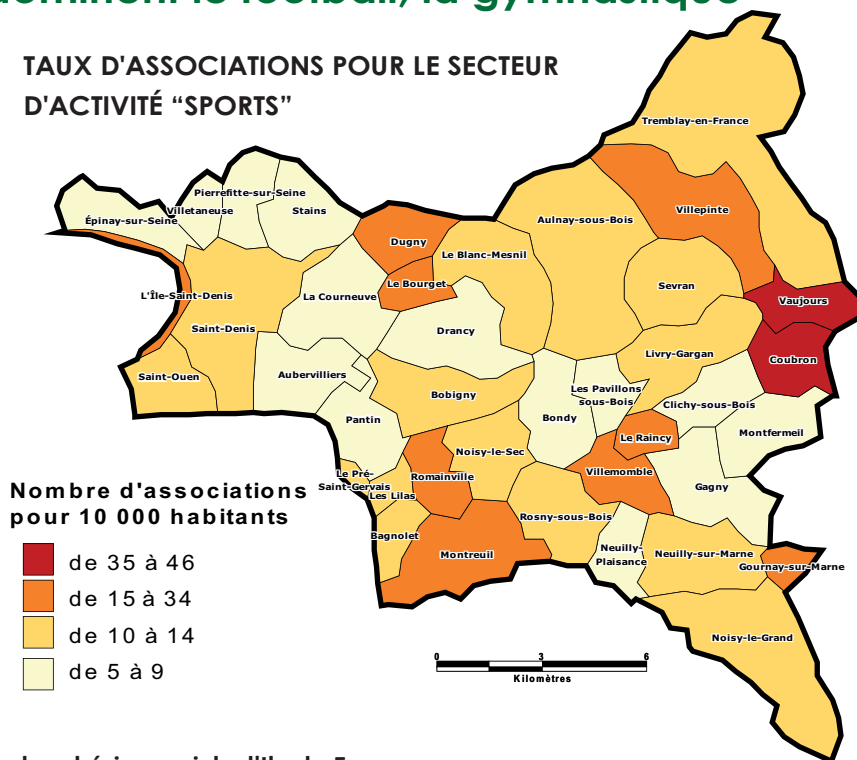
Le secteur « Culture et action socioculturelle » représente 37% des associations de la Seine-Saint-Denis, soit près de 4 500 associations. Il inclut, outre la gestion des équipements (musées, monuments, cinémas, bibliothèques, médiathèques, établissements culturels de type maisons de la culture, centres d'action culturelle, salles de spectacles, centres de congrès), un nombre important d'associations qui produisent ou organisent des spectacles vivants, des associations de préservation du patrimoine, mais aussi de nombreux petits clubs culturels spécialisés (danse, musique, poésie, peinture, littérature, découverte du patrimoine...). Ce secteur inclut également un grand nombre d'associations d'éducation populaire, socio-éducatives, les mouvements de jeunesse, une partie du tourisme social (maisons, camps ou colonies de vacances), les associations d'amitiés internationales ou de jumelage n'ayant pas un but humanitaire. On y retrouve aussi les associations liées à l'information et à la communication (presse, édition, radios, audiovisuel, réseau Internet...). On constate sur le sud-ouest du territoire de la Seine-Saint-Denis, que près d'une association sur deux se trouve dans ce secteur d'activité.

« Sports » : Un secteur où prédominent le football, la gymnastique et les arts martiaux

Le secteur « Sports » comporte deux thèmes : « sports et activités de plein air » et « chasse et pêche ». Il représente 14% des associations de la Seine-Saint-Denis, soit 1 750 associations.

Le secteur sportif est composé essentiellement de clubs sportifs et de clubs omnisports, moins nombreux et souvent de grande taille. Le poids de ce secteur semble plus marqué dans le nord-est du département dont les villes se trouvent régulièrement bien placées dans les résultats sportifs fédéraux. Hors chasse et pêche, 1 728 associations structurent et encadrent l'activité sportive sur le territoire séquano-dionysien. Elles sont en majorité des clubs de football (15%), des clubs de gymnastique (13%) et des clubs d'arts martiaux (12%). On compte 11,6 associations sportives pour 10 000 habitants.

TAUX D'ASSOCIATIONS POUR LE SECTEUR D'ACTIVITÉ "SPORTS"



Direction régionale de la jeunesse, des sports et de la cohésion sociale d'Ile-de-France

Mission d'observation, d'expertise et d'appui

6-8 rue Eugène Oudiné 75013 Paris

Tél. : 01 40 77 55 00

DRJSCS75@drjscs.gouv.fr

www.ile-de-france.drjscs.gouv.fr